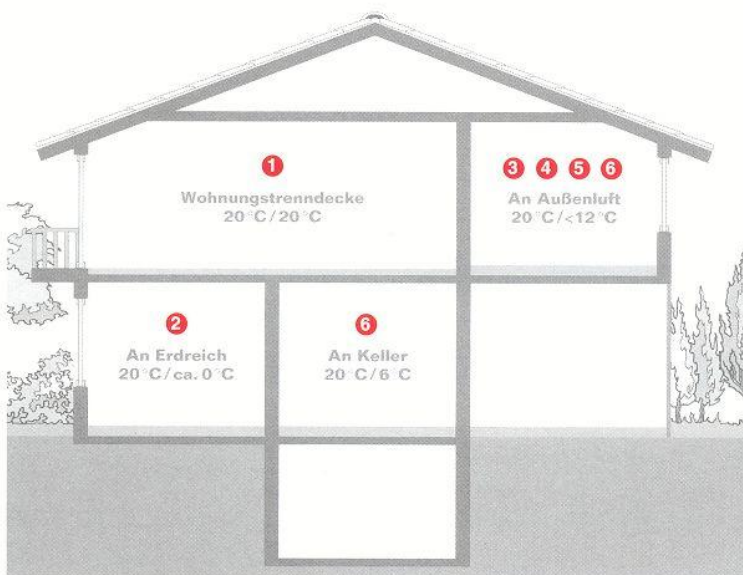
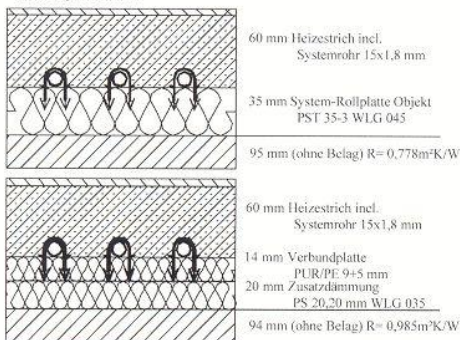


# Wärmedämmvorschriften – Aufbauten entsprechend DIN EN 1264

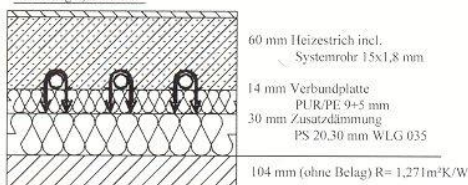
Damit Wärme möglichst unmittelbar genossen werden kann, und weil Energie immer kostbarer wird, gibt es strikte gesetzliche Vorgaben, die Ihnen als Konsument direkt zugute kommen. Dafür sorgt die neueste Energie-Einspar-Verordnung, sie bestimmt ausdrücklich die Anforderungen an Warmwasser-Fußbodenheizungen.



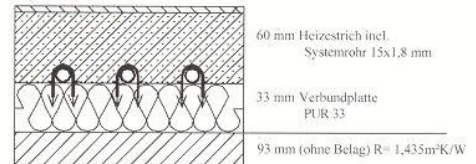
**1** Wohnungstrenndecke über Räumen mit gleichartiger Nutzung (20°C/20°C)  
Forderung 0,75 m<sup>2</sup>/K/W



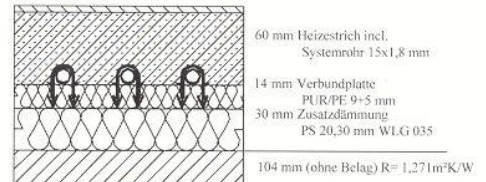
**2** beheizte Böden gegen unbeheizte, eingeschränkt beheizte oder an Erdreich grenzende Räume  
Forderung 1,25 m<sup>2</sup>/K/W



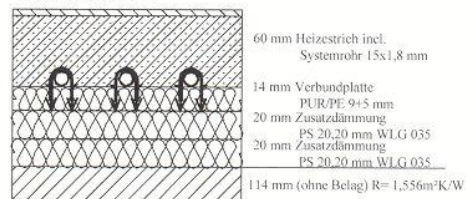
**3** beheizte Böden gegen Außenluft  
Temperatur ≥0°C  
Forderung 1,25m<sup>2</sup>/K/W



**4** beheizte Böden gegen unbeheizte, eingeschränkt beheizte oder an Erdreich grenzende Räume  
Forderung 1,25 m<sup>2</sup>/K/W



**5** beheizte Böden gegen Außenluft  
Temperatur 0°C > Td ≥ -5°C  
Forderung 1,50m<sup>2</sup>/K/W



**6** erhöhter Wärmeschutz  
Forderung 2,857m<sup>2</sup>/K/W

